

PROJEKTOWANE DWA KOMINY NA KAŻDY GARAŻ – TAK ABY KRATKA WYWIEWNA BYŁA MONTOWANA 30cm NADPODŁOGĄ I 30cm POD STROPEM (W ODDZIELNYCH KOMINACH)

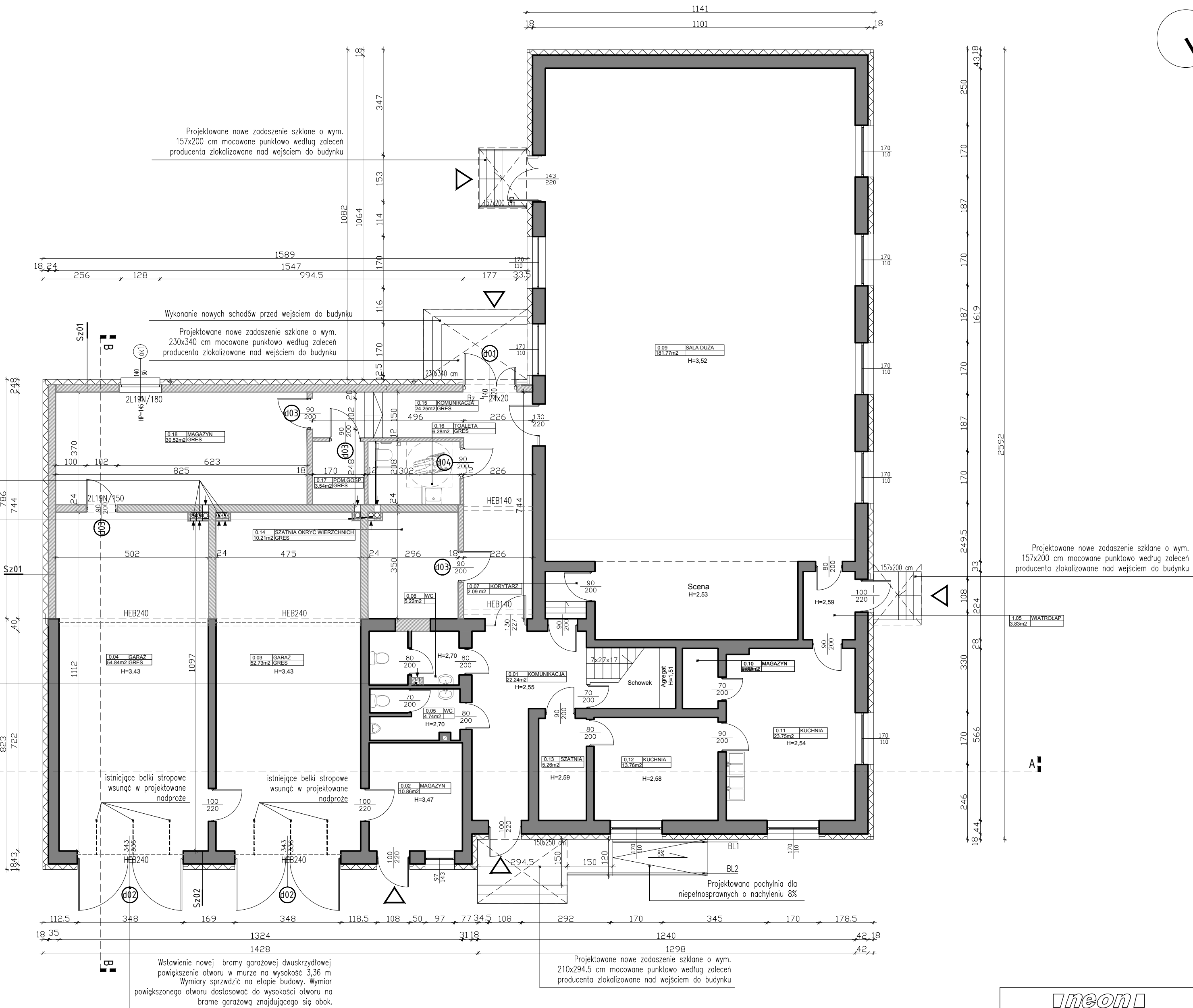
PROJEKTOWANY KOMIN WENTYLACYJNY

PROJEKTOWANY KOMIN WENTYLACYJNY

projektowana ściana z bloczków silikatowych

wyburzenia

ściana istniejąca - cegła pełna



neon  
www.neon.net.pl  
neon@neon.net.pl

Częstochowa, ul. Bór 180  
42-202 Częstochowa  
tel./fax: +48 +34 3245161

Inwestor: Gmina Koluszki, 95-040 Koluszki, ul. 11 Listopada 65

Faza: PROJEKT WYKONAWCZY

Branża: Architektoniczna

Temat: Termomodernizacja obiektu:  
Budynek Ochotniczej Straży Pożamej w Będzelinie, ul. Strażacka 16, działka nr ewid. 375, obręb: nr 1 Będzelin, Jedn. ewid.: 100607\_5  
Rozbudowa obiektu o pomieszczenia techniczne

Projektował:	mgr inż. arch. Łukasz Reszka	27/2010/DOIA	specjalność architektoniczna	VI 2017	
Sprawdził:	mgr inż. arch. Maciej Kowaluk	15/DSOKK/2012	specjalność architektoniczna	VI 2017	

RZUT PARTERU

Skala 1:100  
Nr rysunku A3